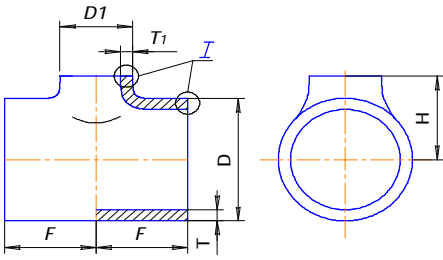


# Тройники штампованные, исполнение 2

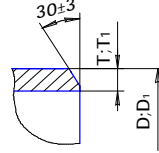
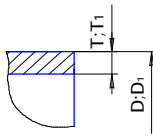
ГОСТ 17376-2001



I Вариант 1

для  $T, T_1 < 5 \text{ мм}$

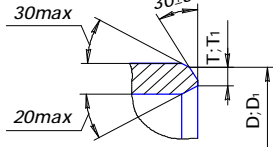
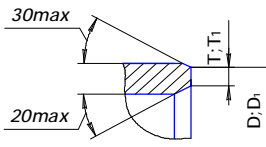
для  $T, T_1 > 5 \text{ мм}$



I Вариант 2

для  $T, T_1 < 5 \text{ мм}$

для  $T, T_1 > 5 \text{ мм}$



№ пп	D x T - D <sub>1</sub> x T <sub>1</sub>	Давление условное по ГОСТ17380- 2001 PN, МПа		Давление рабочее по СНИП2.05.06-85 P, МПа				Размеры, мм				Масса, кг, не более
		марка стали		марка стали								
		20	09Г2С	20		09Г2С		Т	Т <sub>1</sub>	F	H	
				0,6	0,75	0,6	0,75					
1	57x3 - 45x2,5	6,3	8,0	10,0	10,0	10,0	10,0	3	2,5	50	45	0,4
2	57x4 - 45x3	10,0	10,0	10,0	10,0	10,0	10,0	5	4	50	45	0,6
3	57x5 - 45x4	10,0	12,5	10,0	10,0	10,0	10,0	5	4	50	45	0,9
4	57x3	6,3	8,0	10,0	10,0	10,0	10,0	3	3	50	45	0,4
5	57x4	8,0	10,0	10,0	10,0	10,0	10,0	4	4	50	45	0,9
6	57x5	10,0	12,5	10,0	10,0	10,0	10,0	5	5	50	45	1,0
7	76x3,5 - 45x2,5	6,3	8,0	8,0	10,0	10,0	10,0	3,5	2,5	65	60	0,8
8	76x6 - 45x4	10,0	12,5	10,0	10,0	10,0	10,0	6	4	65	60	1,6
9	76x7 - 45x5	12,5	16,0	10,0	10,0	10,0	10,0	7	5	65	60	2,0
10	76x3,5 - 57x3	4,0	6,3	8,0	10,0	10,0	10,0	3,5	3	65	60	0,8
11	76x6 - 57x5	10,0	12,5	10,0	10,0	10,0	10,0	6	5	65	60	1,9
12	76x7 - 57x5,5	12,5	12,5	10,0	10,0	10,0	10,0	7	5,5	65	60	1,6
13	76x3,5	4,0	6,3	8,0	10,0	10,0	10,0	3,5	3,5	65	60	0,8
14	76x6	10,0	10,0	10,0	10,0	10,0	10,0	6	6	65	60	2,1
15	76x7	10,0	12,5	10,0	10,0	10,0	10,0	7	7	65	60	1,6
16	89x3,5 - 57x3	4,0	6,3	8,0	8,0	8,0	10,0	3,5	3	80	70	1,8
17	89x6 - 57x4	10,0	10,0	10,0	10,0	10,0	10,0	6	4	80	70	2,3
18	89x8 - 57x5,5	12,5	12,5	10,0	10,0	10,0	10,0	6	4	80	70	2,7
19	89x3,5 - 76x3,5	4,0	6,3	6,3	8,0	8,0	10,0	3,5	3,5	80	70	2,1
20	89x6 - 76x6	8,0	10,0	10,0	10,0	10,0	10,0	6	6	80	70	2,9
21	89x8 - 76x7	10,0	12,5	10,0	10,0	10,0	10,0	8	7	80	70	2,7
22	89x3,5	4,0	4,0	6,3	8,0	8,0	10,0	3,5	3,5	80	70	2,2
23	89x6	8,0	10,0	10,0	10,0	10,0	10,0	6	6	80	70	3,0
24	89x8	10,0	12,5	10,0	10,0	10,0	10,0	8	8	80	70	2,7
25	108x4 - 76x3,5	4,0	6,3	6,3	8,0	8,0	10,0	4	3,5	100	80	3,5
26	108x6 - 76x5	8,0	8,0	10,0	10,0	10,0	10,0	6	5	100	80	3,9

№ пп	D x T - D <sub>1</sub> x T <sub>1</sub>	Давление условное по ГОСТ17380-2001 PN, Мпа		Давление рабочее по СНиП2.05.06-85 P, МПа				Размеры, мм				Масса, кг, не более
		марка стали		марка стали				T	T <sub>1</sub>	F	H	
		20	09Г2С	20								
				09Г2С								
m				0,6	0,75	0,6	0,75					
27	108x9 - 76x7	10,0	12,5					10,0	10,0	10,0	10,0	9
28	108x4 - 89x4	4,0	4,0	6,3	8,0	8,0	8,0	4	4	100	80	3,8
29	108x6 - 89x6	6,3	8,0	10,0	10,0	10,0	10,0	6	6	100	80	4,5
30	108x4	4,0	4,0	6,3	8,0	6,3	8,0	4	4	100	80	2,2
31	108x6	6,3	8,0	10,0	10,0	10,0	10,0	6	6	100	80	3,3
32	108x8	8,0	10,0	10,0	10,0	10,0	10,0	8	8	100	80	4,5
33	108x9	10,0	12,5	10,0	10,0	10,0	10,0	9	9	100	80	4,9
34	114x4	4,0	4,0	6,3	6,3	6,3	8,0	4	4	100	90	3,0
35	114x5	4,0	6,3	8,0	8,0	8,0	10,0	5	5	100	90	3,7
36	114x6	6,3	8,0	10,0	10,0	10,0	10,0	6	6	100	90	4,4
37	114x9	10,0	10,0	10,0	10,0	10,0	10,0	9	9	100	90	6,5
38	133x4 - 89x3,5	4,0	4,0	4,0	6,3	6,3	8,0	4	3,5	110	95	2,9
39	133x6 - 89x5	6,3	6,3	8,0	10,0	10,0	10,0	6	5	110	95	4,1
40	133x8 - 89x6	8,0	10,0	10,0	10,0	10,0	10,0	8	6	110	95	5,9
41	133x4 - 108x4	4,0	4,0	4,0	6,3	6,3	8,0	4	4	110	95	2,9
42	133x6 - 108x5	6,3	6,3	8,0	10,0	10,0	10,0	6	5	110	95	4,1
43	133x8 - 108x6	8,0	10,0	10,0	10,0	10,0	10,0	8	6	110	95	5,9
44	133x4	4,0	4,0	4,0	6,3	6,3	6,3	4	4	110	95	2,9
45	133x6	4,0	6,3	8,0	8,0	8,0	10,0	6	6	110	95	4,1
46	133x8	6,3	8,0	10,0	10,0	10,0	10,0	8	8	110	95	5,9
47	159x4,5 - 108x4	4,0	4,0	4,0	6,3	6,3	6,3	4,5	4	130	110	8,9
48	159x6- 108x5	4,0	6,3	6,3	8,0	8,0	10,0	6	5	130	110	8,9
49	159x8- 108x6	6,3	8,0	10,0	10,0	10,0	10,0	8	6	130	110	9,4
50	159x4,5 - 133x4	4,0	4,0	4,0	6,3	4,0	6,3	4,5	4	130	110	4,8
51	159x6 - 133x5	4,0	4,0	6,3	8,0	8,0	10,0	6	5	130	110	6,6
52	159x8 - 133x6	6,3	8,0	10,0	10,0	10,0	10,0	8	6	130	110	9,5
53	159x4,5	2,5	4,0	4,0	4,0	4,0	6,3	4,5	4,5	130	110	8,6
54	159x6	4,0	4,0	6,3	8,0	8,0	8,0	6	6	130	110	9,9
55	159x8	6,3	6,3	8,0	10,0	10,0	10,0	8	8	130	110	11,0
56	159x10	8,0	8,0	10,0	10,0	10,0	10,0	10	10	130	110	10,1
57	219x6- 133x5	4,0	4,0	4,0	6,3	6,3	6,3	6	5	160	140	10,2
58	219x8- 133x6	6,3	6,3	6,3	8,0	8,0	10,0	8	6	160	140	16,7
59	219x10 - 133x8	6,3	8,0	8,0	10,0	10,0	10,0	10	8	160	140	20,5
60	219x12- 133x10	8,0	8,0	10,0	10,0	10,0	10,0	12	10	160	140	25,2
61	219x6 - 159x6	4,0	4,0	4,0	6,3	4,0	6,3	6	6	160	140	10,2
62	219x8 - 159x6	4,0	4,0	6,3	8,0	8,0	10,0	8	6	160	140	16,7
63	219x10 - 159x8	6,3	6,3	8,0	10,0	10,0	10,0	10	8	160	140	21,5
64	219x12 - 159x11	8,0	8,0	10,0	10,0	10	10,0	12	11	160	140	19,9
65	219x16 - 159x12	10,0	10,0	10,0	10,0	10	10,0	16	12	160	140	26,6
66	219x6	2,5	4,0	4,0	4,0	4,0	6,3	6	6	160	140	10,2
67	219x8	4,0	4,0	6,3	8,0	6,3	8,0	8	8	160	140	17,6
68	219x10	4,0	6,3	8,0	10,0	8,0	10,0	10	10	160	140	23,6
69	219x12	6,3	8,0	10,0	10,0	10,0	10,0	12	12	160	140	26,1
70	219x14	8,0	8,0	10,0	10,0	10,0	10,0	14	14	160	140	26,4
71	273x7 - 159x4,5	4,0	4,0	4,0	6,3	4,0	6,3	7	4,5	190	175	29,7
72	273x10 - 159x6	4,0	6,3	6,3	8,0	8,0	10,0	10	6	190	175	30,5
73	273x12 - 159x8	6,3	6,3	8,0	10,0	10,0	10,0	12	8	190	175	31,2
74	273x16 - 159x11	8,0	10,0	10,0	10,0	10,0	10,0	16	11	190	175	44,1
75	273x7 - 219x6	2,5	4,0	4,0	4,0	4,0	6,3	7	6	190	175	25,9
76	273x10 - 219x8	4,0	4,0	6,3	8,0	8,0	8,0	10	8	190	175	28,8
77	273x12 - 219x10	6,3	6,3	8,0	10,0	10,0	10,0	12	10	190	175	34,4

№ пп	D x T - D <sub>1</sub> x T <sub>1</sub>	Давление условное по ГОСТ17380- 2001 PN, МПа		Давление рабочее по СНИП2.05.06-85 P, МПа				Размеры, мм				Масса, кг, не более
		марка стали		марка стали				T	T <sub>1</sub>	F	H	
		20	09Г2С	20		09Г2С						
				m								
				0,6	0,75	0,6	0,75					
78	273x16 - 219x12	8,0	8,0	10,0	10,0	10,0	10,0	16	12	190	175	41,6
79	273x18 - 219x16	8,0	10,0	10,0	10,0	10,0	10,0	18	16	190	175	46,8
80	273x7	2,5	2,5	4,0	4,0	4,0	6,3	7	7	190	175	25,0
81	273x10	4,0	4,0	6,3	8,0	6,3	8,0	10	10	190	175	33,9
82	273x12	4,0	6,3	8,0	8,0	8,0	10,0	12	12	190	175	42,8
83	273x16	6,3	8,0	10,0	10,0	10,0	10,0	16	16	190	175	41,6
84	325x8 - 219x6	2,5	4,0	4,0	4,0	4,0	6,3	8	6	220	200	27,4
85	325x10 - 219x8	4,0	4,0	4,0	6,3	6,3	8,0	10	8	220	200	34,2
86	325x12 - 219x10	4,0	6,3	6,3	8,0	8,0	10,0	12	10	220	200	41,1
87	325x16 - 219x12	6,3	8,0	10,0	10,0	10,0	10,0	16	12	220	200	54,8
88	325x8 - 273x7	2,5	2,5	4,0	4,0	4,0	6,3	8	7	220	200	27,4
89	325x10 - 273x10	4,0	4,0	4,0	6,3	6,3	8,0	10	10	220	200	46,9
90	325x12 - 273x12	4,0	4,0	6,3	8,0	8,0	8,0	10	10	220	200	57,2
91	325x16 - 273x16	6,3	8,0	8,0	10,0	10,0	10,0	10	10	220	200	54,8
92	325x8	2,5	2,5	4,0	4,0	4,0	4,0	8	8	220	200	43,1
93	325x10	4,0	4,0	4,0	6,3	6,3	6,3	10	10	220	200	47,2
94	325x12	4,0	4,0	6,3	8,0	6,3	8,0	12	12	220	200	51,3
95	325x16	6,3	6,3	8,0	10,0	10,0	10,0	16	16	220	200	54,8
96	377x10 - 273x7	4,0	4,0	4,0	4,0	4,0	6,3	10	7	240	225	46,0
97	377x12 - 273x10	4,0	4,0	6,3	6,3	6,3	8,0	12	10	240	225	60,2
98	377x16 - 273x12	6,3	6,3	8,0	10,0	8,0	10,0	16	12	240	225	73,6
99	377x20 - 273x16	6,3	8,0	10,0	10,0	10,0	10,0	20	16	240	225	92,0
100	377x10 - 325x8	2,5	4,0	4,0	4,0	4,0	6,3	10	8	240	225	46,0
101	377x12 - 325x10	4,0	4,0	4,0	6,3	6,3	8,0	12	10	240	225	57,2
102	377x16 - 325x16	4,0	6,3	8,0	8,0	8,0	10,0	16	16	240	225	85,1
103	377x20 - 325x18	6,3	8,0	10,0	10,0	10,0	10,0	20	18	240	225	92,0
104	377x10	2,5	4,0	4,0	4,0	4,0	6,3	10	10	240	225	56,0
105	377x12	4,0	4,0	4,0	6,3	6,3	8,0	12	12	240	225	67,2
106	377x16	4,0	6,3	8,0	8,0	8,0	10,0	16	16	240	225	85,6
107	377x20	6,3	8,0	10,0	10,0	10,0	10,0	20	20	240	225	92,0
108	426x10-325x8	2,5	2,5	4,0	4,0	4,0	4,0	10	8	270	250	76,4
109	426x12-325x10	4,0	4,0	4,0	6,3	6,3	6,3	12	10	270	250	66,6
110	426x16-325x12	4,0	6,3	6,3	8,0	8,0	10,0	16	12	270	250	98,2
111	426x18-325x16	4,0	6,3	8,0	8,0	8,0	10,0	18	16	270	250	100,0
112	426x10-377x10	2,5	2,5	4,0	4,0	4,0	6,3	10	10	270	250	55,5
113	426x12-377x12	2,5	4,0	4,0	6,3	4,0	6,3	12	12	270	250	66,6
114	426x16-377x16	4,0	4,0	6,3	8,0	8,0	8,0	16	16	270	250	88,8
115	426x18-377x18	4,0	6,3	8,0	8,0	8,0	10,0	18	18	270	250	100
116	426x10	2,5	2,5	4,0	4,0	4,0	4,0	10	10	270	250	78,9
117	426x12	2,5	4,0	4,0	4,0	4,0	6,3	12	12	270	250	83,5
118	426x16	4,0	4,0	6,3	8,0	8,0	8,0	16	16	270	250	101,1
119	426x18	4,0	6,3	6,3	8,0	8,0	10,0	18	18	270	250	100,0

Пример условного обозначения тройника равнопроходного, исполнения 2, с диаметром магистрали D=325 мм, T=T<sub>1</sub>=10 мм из стали 20:

**ТРОЙНИК 325x10 ГОСТ 17376-2001;**

То же, из стали 09Г2С для трубопроводов, подконтрольных органам надзора:

**ТРОЙНИК П 325x10 - 09Г2С ГОСТ 17376-2001**